

附件 2

序号	试点单位名称
1	湖南新雷特 商务公司 湖南商务职 术学院

说明：1. 案例类型
2. 案例特点

典型案例汇总表

案例类型	案例特点
疫一 徒制	三教改革
新高 学徒	人才培养

币资队伍、三教改革、管理创新及其他等。
推广价值上进行描述，不超过 100 字。

学，采用线

投身学习，
学习与抗疫

学模式

人才培养模

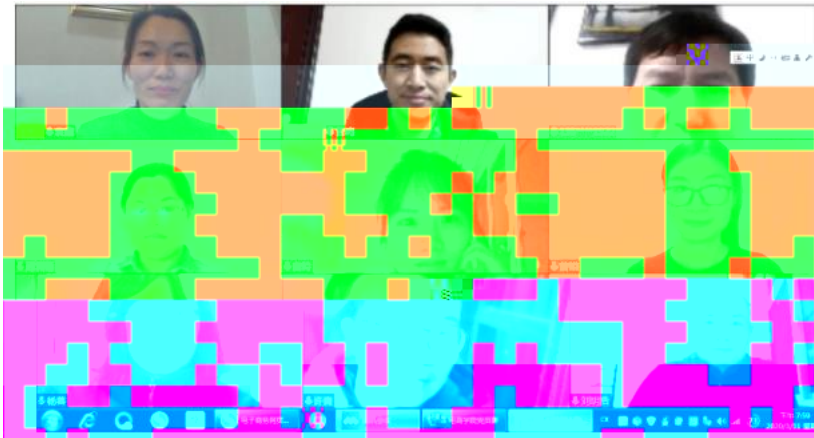
程

双导师”

位素质

作方式

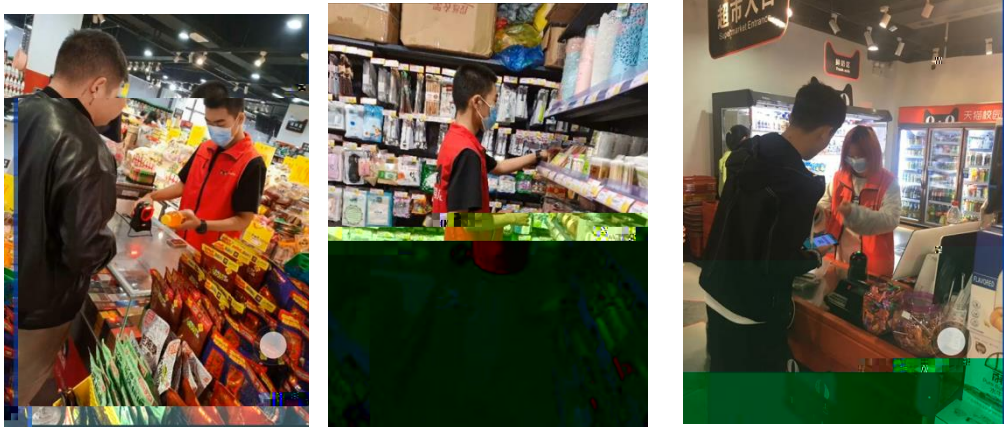
2020



1



2



3

19统计与会计3

签到 问卷 抢答 选人 评分 测验 活动库

抢答 03-10 16:40

调查时间和调查期限的含义, 其区别何在?

调查时间和调查期限的关系是()。A.二者是一致的 B.二者有时是一致的 C.二者没有关系 D.调查单位不同

调查项目是什么?

选人 03-10 16:12

测验 某市规定2019年工业经济活动成果年报呈报时间是2020年1月31日, 其调查时间为 ()。

测验 03-10 16:10

调查项目是什么?

测验 03-10 15:26

调查的基本要求有()、()、()、()。

457

5、统计

抢答 03-10 05

(课堂互动)



